



SYSTEME D'ALARME INTRUSION RADIO

i-on16

UNE LONGUEUR D'ONDE D'AVANCE...



Le système I-ON16 est un système d'alarme radio destiné aux installations résidentielles, commerciales et tertiaires. Le cœur du système est constitué d'une unité centrale et de son clavier de commande. Le boîtier de l'unité centrale contient le circuit électronique principal, l'alimentation secteur et l'emplacement pour la batterie.

Le clavier LCD est connecté à son boîtier par un câble. Il dispose de deux lignes de caractères pour donner des informations textuelles claires. Des voyants de signalisation intégrés permettent une visualisation rapide de l'état du système. Des touches de commande rétro éclairées réglables en intensité, aident à localiser le clavier. Un buzzer d'alerte intégré au clavier permet d'informer les utilisateurs. Le système peut gérer jusqu'à 16 utilisateurs qui seront identifiés à l'aide d'un code, d'un badge ou d'une télécommande.

La centrale dispose d'une gamme complète de détecteurs de périphériques radio pour réaliser des installations d'alarme adaptées à tous les environnements et utilisations.

ION16 est un système d'alarme performant mis en œuvre par des installateurs professionnels. Chaque périphérique et utilisateur sont reconnus individuellement.

ION16 vous assure un niveau d'excellence encore jamais atteint car il associe les meilleures technologies radio et filaire.

I-ON16 une longueur d'onde d'avance.

Spécifications techniques

- Une unité centrale raccordée au secteur secourue par une batterie + clavier LCD filaire rétroéclairé.
- Alimentation secteur / 12 volts 1,5 ampère, capacité batterie 12V 7Ah
- Poids unité centrale : 1,1Kg clavier : 0.32kg
- Température de fonctionnement : -10°C à +55°C
- 16 zones programmables et textes personnalisés associés
- Grand afficheur LCD bleu 2 lignes de 20 caractères rétro-éclairé dont 1 ligne personnalisable
- Accepte jusqu'à 2 claviers filaires et 2 claviers radio intégrant un lecteur de badge
- Mise en service rapide, marche totale A & marche partielle B, voyants d'état du système A et B
- 16 utilisateurs, 16 codes à 4 chiffres, 16 télécommandes, 16 badges
- Deux sirènes radio avec flash, sirènes filaires autoalimentées possibles, sortie pour haut parleur 9040
- 250 événements horodatés
- 4 sorties tension programmables, option carte 4 relais
- Carte transmetteur enfichable vocal 4 numéros de téléphone et télésurveillance contact ID et Scancom



SYSTEME D'ALARME ANTI-INTRUSION RADIO I-ON16

- Système d'alarme radio constitué d'une unité centrale et de son clavier filaire LCD.
- L'unité centrale contient le circuit électronique principal, l'alimentation chargeur 230 Volts 12 Volts continu, le récepteur radio et ses antennes.
- Un emplacement est prévu pour une batterie de 12 Volts 7Ah.
- Le clavier I-KP01 permet la programmation du système ainsi que son utilisation.
- Une programmation par défaut permet d'installer le système simplement.

| RÉFÉRENCE | Désignation | Dimension (mm) |
|-----------|---|----------------|
| i-on16 | Système d'alarme radio + clavier LCD I-KP01 | 375 x 240 x 80 |
| NUG38444 | Batterie 12 Volts / 7 ampères | 60 x 35 x 15 |

DÉTECTEUR D'OUVERTURE RADIO

734REUR-01 : Détecteur d'ouverture + entrée pour contact externe / émetteur universel

- Alimentation 1 pile CR2 au lithium 3 volts fournie.
- Autonomie 2 ans environ en mode normal.
- Entrée pour un contact externe sur une zone différente.

734REUR-00 : Détecteur d'ouverture + entrée pour détecteur de choc inertiel

Identique au 734REUR-01 mais l'entrée d'alarme est de type normalement fermée sans résistance et peut recevoir des détecteurs de choc inertiel.

| RÉFÉRENCE | Désignation | Dimension (mm) |
|------------|--|----------------|
| 734REUR-01 | Détecteur d'ouverture radio + entrée contact externe | 90 x 35 x 30 |
| 734REUR-00 | Détecteur d'ouverture + entrée choc inertiel externe | 90 x 35 x 30 |
| 734REUR-05 | Détecteur d'ouverture de couleur marron | 90 x 35 x 30 |

DÉTECTEUR VOLUMÉTRIQUE INFRAROUGE RADIO COMPACT 15 MÈTRES 90°

- Alimentation 1 pile au lithium AA 3,5 volts fournie. Autonomie 2 ans en utilisation normal.
- Compensé en température : Sensibilité de détection qui s'adapte à l'environnement.
- Faisceaux de détection sous le détecteur
- Non détection des animaux domestiques de moins de 25 Kg à 2 mètres du détecteur (713R).

| RÉFÉRENCE | Désignation | Dimension (mm) |
|------------|--|----------------|
| 713REUR-00 | Détecteur volumétrique radio infrarouge passif 15 mètres 90°/ animaux -25 Kg | 82 x 71 x 47 |
| 714REUR-00 | Détecteur volumétrique radio infrarouge passif 15 mètres 90° | 82 x 71 x 47 |

TÉLÉCOMMANDE PORTE-CLÉS

I-FB01 : Télécommande porte-clés.

- Il faut appuyer 2 secondes sur les touches pour que la télécommande émette vers la centrale.

- Alimentation 1 pile au lithium CR2032 3 volts fournie.
- Autonomie 2 ans environ en mode normal



| RÉFÉRENCE | Désignation | Dimension (mm) |
|------------|--|----------------|
| I-FB01 | Télécommande blanche Marche / Arrêt / Partielle | 60 x 35 x 12 |
| 727REUR-00 | Télécommande Marche / Arrêt / Partielle / Agression, de couleur noir | 60 x 35 x 12 |

CLAVIER DE COMMANDE RADIO INTÉRIEUR

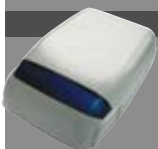
- Gestion de tous les codes utilisateurs entrés dans la centrale.
- Fonction double touche pour alarme Agression.
- Alimentation 3 piles Alcaline AA 1,5V fournies. Autonomie 2 ans.



| RÉFÉRENCE | Désignation | Dimension (mm) |
|------------|--|----------------|
| I-RP01 | Clavier radio avec lecteur de badge intégré | 115 x 115 x 23 |
| I-KP01 | Clavier LCD filaire avec lecteur de badge intégré | 115 x 115 x 23 |
| PROXTAGPK5 | 5 badges de proximité pour clavier I-KP01 & I-RP01 | 40 x 30 x 2 |

SIRÈNE RADIO INTÉRIEURE / EXTÉRIEURE AVEC FLASH

- Sirène avec flash design. Boîtier : ABS renforcé.
- Températures de fonctionnement : -25°C à +70° IP : 43.
- Puissance : 108 dBA à 1 mètre.
- Double modulation pour l'alarme intrusion et l'incendie. Tempo d'alarme intrusion : 90 secondes fixe
- Autonomie : 2 ans en utilisation normale. 300 cycles d'alarme de 90 secondes avec 1 jeu de 4 piles (LR20) alcalines.



| RÉFÉRENCE | Désignation | Dimension (mm) |
|------------|---|----------------|
| 750REUR-00 | Sirène Radio Intérieure / Extérieure avec flash | 272 x 205 x 75 |
| 760ES | Sirène radio + flash extérieure design. | 346 x 212 x 76 |
| 760DS | Sirène radio + flash extérieure design factice | 346 x 212 x 76 |

HAUT PARLEUR DE SIGNALISATION

- 09040UK-00 : Haut parleur à câbler sur l'unité centrale signalisation : sirène d'alarme, temporisation d'entrée/sortie et carillon



| RÉFÉRENCE | Désignation | Dimension (mm) |
|------------|--------------------------------|----------------|
| 09040UK-00 | Haut parleur sirène intérieure | 130 x 130 x 55 |

DÉTECTEUR DE FUMÉE OPTIQUE RADIO

- Buzzer intégré 85 dB, réarmement automatique lorsque la fumée n'est plus dans le détecteur.
- Dimension réduite et esthétique. Alimentation 1 pile lithium 9 volts fournie.
- Autonomie 2 ans environ en mode normal



| RÉFÉRENCE | Désignation | Dimension (mm) |
|------------|----------------------------------|----------------|
| 720REUR-00 | Détecteur de fumée optique radio | 100 x 30 |

CARTE TRANSMETTEUR

I-SD01 : Carte enfichable sur l'unité centrale ION-16

- Transmetteur téléphonique analogique vocal et télésurveillance.
- 5 messages vocaux enregistrables assignables à six types d'alarme : incendie, agression, intrusion, défaut secteur, technique et autoprotection.
- 4 numéros téléphoniques d'appel.
- Télésurveillance en protocole Contact ID ou Scancom 1400Hz.



| RÉFÉRENCE | Désignation | Dimensions (mm) |
|-----------|--|-----------------|
| I-SD01 | Carte transmetteur enfichable Vocal 4 Numéros 5 messages, Télésurveillance Contact ID, SCANCOM | 75 x 60 x 20 |
| ADSL01 | Filtre ADSL enfichable sur transmetteur I-SD01 | 50 x 15 x 20 |

DÉTECTEURS INFRAROUGE PASSIFS EXTERIEURS RADIO

- Les détecteurs VX402R et BX80-NR sont des détecteurs extérieurs autonomes qui fonctionnent avec l'émetteur radio 739REUR-00 intégré dans leurs socles. Ils permettent de détecter des intrusions et passages aux alentours des locaux protégés.
- Le VX402R est un détecteur 12 mètres 90° pour la protection de surface. Le BX80-NR est un détecteur de 2 fois 12 mètres pour la protection des façades.
- Alimentation 1 pile CR2 au lithium 3 volts fournie.
- Autonomie 2 ans environ en mode normal.
- Températures de fonctionnement : -10°C à +50°C.

| RÉFÉRENCE | Désignation | Dimension (mm) |
|------------|---|----------------|
| 739REUR-00 | Emetteur radio pour VX402-R et BX80-R | 50 x 50 x 30 |
| VX402-R | Détecteur Infrarouge passif extérieur 12 mètres | 198 x 80 x 108 |
| BX80-NR | Détecteur Infrarouge passif extérieur 2 x 12 mètres | 235 x 56 x 128 |

DÉTECTEUR DE CHOCS RADIO

- Dimension réduite et esthétique.
- Alimentation 1 pile CR2 au lithium 3 volts fournie. Autonomie 2 ans environ en mode normal.
- Réglage de sensibilité aux chocs automatique et manuel.

| RÉFÉRENCE | Désignation | Dimension (mm) |
|------------|--------------------------|----------------|
| 738REUR-00 | Détecteur de chocs radio | 120 x 30 x 30 |

DÉTECTEUR DE BRIS DE VERRE RADIO

- Alimentation 1 pile CR2 au lithium 3 volts fournie.
- Autonomie 2 ans environ en mode normal.
- Portée de détection 6 mètres. Idéal pour la protection des vérandas, vitrines et magasins.
- Le système détecte la fréquence que le verre émet lorsqu'il est brisé.

| RÉFÉRENCE | Désignation | Dimension (mm) |
|------------|----------------------------------|----------------|
| 739REUR-50 | Détecteur de bris de verre radio | 118 x 80 x 43 |

EMETTEUR AGRESSION

710 REUR-00 : Emetteur agression de poche, clip et médaillon

- Emetteur agression de petite taille avec kit de fixation, clip ou médaillon.
- Déclenchement sécurisé par pression sur deux boutons en même temps pendant plus deux secondes.
- Alimentation 1 pile au lithium CR-1/3N 3 Volts

| RÉFÉRENCE | Désignation | Dimension (mm) |
|------------|--|----------------|
| 710REUR-00 | Emetteur agression de poche, en clip ou en médaillon | 110 x 45 x 17 |

EMETTEUR FIXE UNIVERSEL LONGUE PORTÉE

- Le 703REUR-00 est un émetteur quatre canaux soit deux zones d'alarme et d'autoprotection. Il peut transmettre l'état de quatre contacts à plus de 1000 mètres en champ libre en fonction de l'antenne extérieure utilisée. Il peut être alimenté en 12 Volts ou avec deux piles alcalines RL6 (non fournies). Une antenne boîtier est incluse.

| RÉFÉRENCE | Désignation | Dimension (mm) |
|------------|--|----------------|
| 703REUR-00 | Emetteur fixe universel | 152 x 104 x 30 |
| 797REUR-00 | Antenne intérieure / extérieure + 3 mètres de câble et support de fixation | 200 x 22 |

CARTE DE SORTIE 4 RELAIS

I-RC01 : Carte électronique à câbler sur les 4 sorties tension de la centrale i-on16

| RÉFÉRENCE | Désignation | Dimensions (mm) |
|-----------|---|-----------------|
| I-RC01 | Carte 4 relais de sortie programmable pour les 4 sorties tension de la centrale | 60 x 35 x 15 |

